

Calettatori per attrito SIT-LOCK®

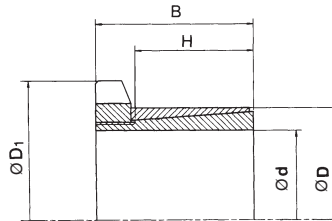


SIT-LOCK®

SIT-LOCK® 13 - Autocentranti

Composto da due anelli conici, da una ghiera di serraggio e da una rosetta di sicurezza.

Il SIT-LOCK® 13 è simile al SIT-LOCK® 9 ma in esecuzione lunga.



Montaggio

Pulire le superfici dell'albero e del mozzo che devono lavorare a contatto col calettatore ed ungerle con un leggero strato d'olio. Inserire il calettatore nella sede del mozzo, quindi posizionare l'assieme sull'albero.

Nota: una volta raggiunta la coppia di serraggio indicata in tabella, la ghiera non deve essere più stretta ulteriormente.

Non usare lubrificanti tipo "Molykote" o a base di bisolfuro di molibdeno.

Smontaggio

Sbloccare la ghiera di serraggio fino al rilascio dei coni.

Nota: il SIT-LOCK® 13 presenta difficoltà di smontaggio dovute al particolare angolo di conicità.

Risulta perciò consigliabile, se il momento torcente trasmissibile è sufficiente, ricorrere al SIT-LOCK® 9, caratterizzato da una notevole semplicità di smontaggio.

| Dimensioni [mm] | | | | Prestazioni | | Pressioni [N/mm ²] | | Ghiera | M _s [Nm] |
|-----------------|----------------|----|----|---------------------|----------------------|--------------------------------|----------------|--------|---------------------|
| d x D | D ₁ | H | B | M _T [Nm] | F _{ax} [kN] | p _w | p _n | | |
| 14 x 25 | 32 | 17 | 29 | 90 | 15 | 143 | 80 | KM4 | 90 |
| 15 x 25 | 32 | 17 | 29 | 100 | 15 | 133 | 80 | KM4 | 90 |
| 16 x 25 | 32 | 17 | 29 | 80 | 12 | 94 | 60 | KM4 | 70 |
| 17 x 25 | 32 | 18 | 31 | 113 | 12 | 103 | 70 | KM5 | 90 |
| 18 x 30 | 38 | 18 | 31 | 200 | 25 | 183 | 110 | KM5 | 190 |
| 19 x 30 | 38 | 18 | 31 | 170 | 20 | 142 | 90 | KM5 | 150 |
| 20 x 30 | 38 | 18 | 31 | 130 | 15 | 90 | 60 | KM5 | 110 |
| 22 x 35 | 45 | 22 | 35 | 180 | 18 | 95 | 60 | KM6 | 130 |
| 24 x 35 | 45 | 22 | 35 | 270 | 26 | 117 | 80 | KM6 | 230 |
| 25 x 35 | 45 | 22 | 35 | 200 | 20 | 84 | 60 | KM6 | 170 |
| 28 x 40 | 52 | 22 | 35 | 460 | 40 | 157 | 110 | KM7 | 390 |
| 30 x 40 | 52 | 22 | 35 | 300 | 24 | 93 | 70 | KM7 | 240 |
| 32 x 45 | 58 | 28 | 42 | 420 | 31 | 98 | 70 | KM8 | 320 |
| 35 x 45 | 58 | 28 | 42 | 460 | 31 | 77 | 60 | KM8 | 320 |
| 40 x 50 | 65 | 28 | 44 | 640 | 37 | 88 | 70 | KM9 | 440 |
| 45 x 55 | 70 | 28 | 45 | 760 | 40 | 73 | 60 | KM10 | 550 |
| 50 x 60 | 75 | 28 | 46 | 930 | 44 | 72 | 60 | KM11 | 660 |
| 55 x 65 | 80 | 28 | 46 | 1.130 | 47 | 71 | 60 | KM12 | 800 |
| 60 x 70 | 85 | 28 | 52 | 1.500 | 59 | 82 | 70 | KM13 | 1050 |

| |
|---|
| Rugosità max ammissibile |
| Rt max 16 µm |
| Tolleranza consigliata per la sede del SIT-LOCK® |
| albero h 8 - mozzo H 8 |

| | | |
|-----------------|--------------------------------|-------------------|
| M _S | Coppia di serraggio | Nm |
| M _T | Momento torcente trasmissibile | Nm |
| F _{ax} | Forza assiale trasmissibile | kN |
| p _w | Pressione sull'albero | N/mm ² |
| p _n | Pressione sul mozzo | N/mm ² |